

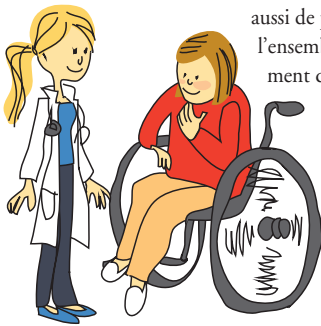


CESAP FORMATION
DOCUMENTATION - RESSOURCES

8^e journées médicales

La spécificité de la prise en charge médicale des personnes polyhandicapées

CESAP Formation, Documentation Ressources, propose une rencontre tous les quatre ans pour faire le point sur la prise en charge médicale des personnes polyhandicapées. Ces rendez-vous de trois jours permettent aux médecins de confronter leurs expériences et leurs pratiques médicales. Il s'agit aussi de permettre aux personnels paramédicaux et à l'ensemble des acteurs concernés par l'accompagnement des personnes polyhandicapées de se tenir au fait des évolutions dans ces domaines.

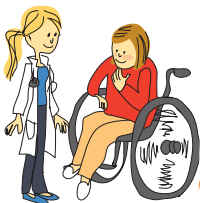


12, 13 et 14 octobre 2016 - à Rouen

Les précédentes éditions se sont déroulées d'abord à Paris (1989, 1993, 1997). C'est en élargissant le cercle des médecins fidèles à ce rendez-vous que la nécessité de se réunir dans d'autres lieux s'est imposée de manière à mutualiser les connaissances des réseaux créés dans différentes régions. C'est ainsi qu'en 2000, ces journées se sont déroulées à Nantes, puis à Lille en 2004, à Clermont-Ferrand en 2008 et enfin à Rennes en 2012.

En 2016, cette rencontre, coordonnée par des médecins d'institution, les docteurs Pierre BROCHEC, Julien PERROTTE et Anne LEGAGNEUR, aura lieu à Rouen les 12, 13 et 14 octobre 2016.





CESAP FORMATION
DOCUMENTATION - RESSOURCES

8^e journées
La spéc

12, 13 et 14



Mercredi 12 octobre

ORTHOPÉDIE ET POLYHANDICAP

08h30 /// Accueil des participants

09h30 /// **Mot de bienvenue**, Mme Christine PLIVARD,
directrice de CESAP Formation, Documentation, Ressources, Paris (75)

/// **Ouverture des journées**, M. André SCHILTE, *président du CESAP, Paris (75)*

/// **Introduction des journées**, M. Patrick LEGRAND, *directeur général de l'association des fondations Dr Gibert, gestionnaire des établissements médico-sociaux du Bercail Saint-Denis situés à Héricourt-en-Caux (76)*, Dr Pierre BROCHEC, Dr Anne LEGAGNEUR et Dr Julien PERROTTE, *médecins coordinateurs des journées*

/// **Intervention**, Mme Christine LE FRÊCHE, *directrice de l'autonomie de l'Agence Régionale de Santé de Normandie (14)*

**Modérateur matinée
intervenant à définir**

10h30 /// **Approche médicale et le CESAP, évolution du soin et de l'approche médicale sur les 50 dernières années**,

Dr Catherine BRISSE, *directrice médicale du CESAP, PH, Hôpital AP-HP de la Roche-Guyon (78)*

11h00 /// **Présentation du travail de recherche sur « le médecin généraliste face au polyhandicap »**,
Mme Lucie CHERON-VERVAEKE, *thèse de médecine, Faculté de médecine et pharmacie, Université de Rouen (76)*

11h20 /// **Les hanches, approches actuelles**, Pr Joël LECHEVALLIER, *chirurgien orthopédiste pédiatre, Chef de Service, Clinique Chirurgicale Infantile CHU de Rouen (76)* et Dr Christian MORIN, *chirurgien orthopédiste pédiatre - Chef de service Orthopédie Pédiatrique, Institut Calot, Fondation Hopale, Berck-sur-Mer (62)*
et Dr Stéphane RONDEAU, *neuropédiatre CAMSP, CHU de Rouen - Hôpital Charles Nicolle (76)*

12h20 /// Echanges avec les participants

12h35 /// Déjeuner

**Modérateur après-midi
Dr Catherine BRISSE**

14h30 /// **Le rachis**, Pr Joël LECHEVALLIER et Dr Christian MORIN

15h30 /// **Ostéoporose, nouvelles approches : quel bilan, quels traitements (enfants et adultes)**, Dr Alain DARAGON, *PH, rhumatologue, CHU de Rouen (76)*

16h15 /// Echanges avec les participants

16h30 /// Pause

17h00 /// **Evaluation de la douleur**, Dr Elisabeth GRIMONT-ROLLAND, *chef de pôle handicap polyhandicap enfant adolescent adulte, AP-HP Hôpital San Salvador, Hyères (83)*

17h45 /// Echanges avec les participants

18h00 /// Fin des travaux de la première journée

s médicales //

spécificité de la prise en charge médicale d

4 octobre 2016 - à Rouen //

// // **Jeudi 13 octobre**

... ❖ INFECTIONS ET POLYHANDICAP

Modérateur matinée

Dr Thomas DUFLOCQ,

*médecin coordinateur Centre infantile
Raymond Lerch - Le Havre (76)*

09h00 /// Les troubles de la déglutition,

Pr Éric VERIN, *PH, médecin de MPR, CHU de Rouen - Hôpital Charles
Nicolle (76) et CRMPR Les Herbiers de Bois-Guillaume(76)*

**09h30 /// Infectiologie, immunité et antibiothérapies en particulier dans les pathologies urinaire
et pulmonaire,** Dr Élise FIAUX, *médecin ASRR, chef de clinique service des maladies infectieuses CHU de Rouen -
Hôpital Charles Nicolle (76) - NORMANTIBIO réseau antibiotiques normand*

10h30 /// Echanges avec les participants

10h45 /// Pause

11h15 /// Comment gérer l'aggravation respiratoire de la personne polyhandicapée sévère ?

Pr Jean-François MUIR, *PH, Chef du Service de Pneumologie et de l'Unité de Soins Intensifs Respiratoires
du CHU de Rouen - CHU Bois-Guillaume (76)*

12h00 /// Techniques non médicamenteuses préventives respiratoires,

M. Jose Luis FERNANDEZ TORNERO, *masseur-kinésithérapeute, Hôpital AP-HP de la Roche-Guyon (78)*

12h45 /// Echanges avec les participants

13h00 /// Déjeuner

... ❖ ALIMENTATION ET POLYHANDICAP

Modérateur après-midi

Dr Thierry ROFIDAL,

*médecin auprès d'enfants, d'adolescents
et d'adultes polyhandicapés, formateur
CESAP Formation*

**14h30 /// Troubles circulatoires et trophiques chez
la personne polyhandicapée ?** Pr Hervé LEVESQUE,
*Responsable du Pôle Médecine, Chef de service du Département de
médecine interne, CHU de Rouen - Hôpital de Bois-Guillaume (76)*

15h00 /// Le bavage, quoi de neuf ?

Pr Jean-Paul MARIE, *PH, O.R.L. Chirurgie Cervico Faciale du C.H.U. de Rouen (76)*

15h20 /// Echanges avec les participants

15h35 /// Pause

16h05 /// Gastrostomie, nutrition entérale et délégation,

Dr Anne-Clémentine DUMANT-FOREST, *PH, Gastro-Entérologie,
CHU de Rouen - Hôpital Charles Nicolle (76) et Dr Catherine BRISSE*

16h35 /// Le syndrome de dysoralité et sa prise en charge, intervenant à déterminer

17h05 /// Les actes infirmiers, la responsabilité, le secret médical partagé, Mme Véronique LOGEAI,
juriste consultante spécialisée dans le droit de la santé et de l'action sociale, formatrice CESAP Formation

17h35 /// Echanges avec les participants

17h50 /// Fin des travaux de la deuxième journée

les personnes polyhandicapées

Vendredi 14 octobre

... ❖ TROUBLES DU COMPORTEMENT, ÉPILEPSIE

Modérateur matinée

Dr Donald MORCAMP,
médecin neurologue, Le Bercaïl
Saint-Denis, Héricourt-en-Caux
(76), attaché au CHU de Rouen

**09h00 /// Comment évalue-t-on les troubles
du comportement ?** Dr Anne LEGAGNEUR, *Médecin
généraliste et Mme Sandrine DELAUNAY, psychologue,
Le Bercaïl Saint-Denis, Héricourt-en-Caux (76)*

**09h30 /// La prise en charge psychiatrique médicamenteuse
des troubles du comportement et l'adaptation des traitements,**
Pr Olivier GUILLIN, *psychiatre, Centre hospitalier spécialisé du Rouvray, Sotteville-les-Rouen (76)*

**10h15 /// Films sur la prévention des troubles du comportement
par les activités occupationnelles et les méthodes sensorielles**

10h35 /// Echanges avec les participants

10h50 /// Pause

11h20 /// Epilepsie et troubles du comportement,
Dr Nathalie CHASTAN, *PH, neurologue, CHU de Rouen - Hôpital Charles Nicolle (76)*

12h05 /// Contention et éthique,

Dr Baptiste COLLÉ, *médecin urgentiste au Centre Hospitalier Général de Dieppe (76)*
**12h35 /// L'hygiène est l'affaire de tous et de tous les instants : appliquer les règles d'hygiène
dans nos ESMS,** Dr Laurence GUET, *médecin coordonnateur ARLIN Normandie Rouen (76)*

12h55 /// Echanges avec les participants

13h05 /// Déjeuner



14h30 /// Accompagner ensemble le développement de la communication,
Mme Jasmine PANEL, *psychologue, Bercaïl Saint Denis, Héricourt-en-Caux*
et Mme Juliette DUBOIS, *orthophoniste libérale, Héricourt-en-Caux (76)*

**15h00 /// Evaluation des compétences cognitives de la personne polyhandicapée :
la recherche P2CJP,**

Pr Régine SCHELLES, *psychologue clinicienne, CESAP SESAD «Graine d'Étoile» à Versailles (78)*
et professeur de psychopathologie, CLIPSYD - Université Paris Ouest Nanterre La Défense (92)

15h30 /// Télé médecine et polyhandicap,
Mme Monique BREDILLOT, *Chef projet Polyhandicap Télé médecine, Responsable des soins, CESAP (75) et*
Dr Bruno DUBOIS, *médecin de l'association Marie Helene, Evreux (27)*

16h00 /// Echanges avec les participants

16h15 /// Conclusion des journées



CESAP FORMATION
DOCUMENTATION - RESSOURCES

N° d'agrément : 11/75/09 382/75

N° INSEE : 775 662 059 00465

BULLETIN D'INSCRIPTION



pour les paramédicaux

8èmes JOURNEES MEDICALES - Rouen, 12, 13 et 14 octobre 2016

«La spécificité de la prise en charge médicale des personnes polyhandicapées»

Mme M.

Nom

Prénom

Tél. Email

Profession

Formation DPC, indiquez votre numéro ADELI ou RPPS et votre date de naissance :

.....

Etablissement employeur

Adresse

.....

Tél. Fax.

Email

Type d'accueil Enfants, Adolescents Adultes Personnes âgées
 Polyhandicap Déficience mentale Déficience motrice
 Autre (précisez)

Frais de participation

590 € par personne (1 bulletin)

485 € par pers. (à partir de 3 bulletins et plus, pour le même établissement ; remplir un bulletin par pers.)

Inscription à la journée - 240 € par personne

mercredi 12 octobre jeudi 13 octobre vendredi 14 octobre

soit jour(s) x 240 € = €

Les frais d'inscription ne comprennent ni l'hébergement, ni les repas.

L'inscription sera définitive à réception du paiement global.

Déjeuner sur place (20 € /jour et /personne)

mercredi 12 octobre jeudi 13 octobre vendredi 14 octobre

soit jour(s) x 20 € = €

Date et signature du participant

Signature du directeur et cachet de l'établissement

Règlement par chèque libellé à l'ordre de CESAP Formation ou par virement
BNP PARIBAS

RIB Identifiant de compte national

Domiciliation

Code banque	Code guichet	Numéro compte	Clé RIB	BNP PARIBAS - BNPP ASSOCIATION
30004	02837	00010432831	94	(02837)

IBAN International Bank Account Number

Bank Identification Code (BIC)

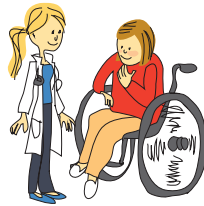
FR 76	3000	4028	3700	0104	3283	194	BNPAFRPPAAA
-------	------	------	------	------	------	-----	-------------

Titulaire du compte (account owner) : CESAP FORMATION 62, rue de la Glacière - 75013 PARIS

Les frais de virement sont à la charge de l'inscrit



CESAP FORMATION
DOCUMENTATION - RESSOURCES



Comité d'organisation
Responsables du programme scientifique

/// Dr Pierre BROCHEC

/// Dr Anne LEGAGNEUR

/// Dr Julien PERROTTE

/// Dr Catherine BRISSE, directrice médicale du CESAP

/// Mme Christine PLIVARD,
directrice de CESAP Formation

/// Mme Evelyne COMBALUZIER,
chargée de communication
et documentation CESAP FORMATION

Renseignements
& inscriptions

CESAP Formation, Documentation, Ressources
62 rue de la Glacière, 75013 Paris

Tél. : 01 53 20 68 58

Fax : 01 53 20 68 50

formation@cesap.asso.fr

www.cesap.asso.fr



CESAP FORMATION
DOCUMENTATION - RESSOURCES



**ESPACE DU
MOINEAU**
Centre Diocésain

ESPACE DU MOINEAU
41 route de Neufchâtel
76044 ROUEN
Tél : 02 35 70 64 64

<http://www.espacedumoineau.com/>

Accès



/// Rouen, à 2h de Paris
et à 1h25 de Caen par autoroute.

/// à environ 1h10 de Paris en trajet direct par Intercités.

/// Intra-muros : métro station Beauvoisine

/// Stationnement gratuit sur place pour les congressistes
au 3, rue du Moineau

Moyens d'accès



Un fichet de réduction
congrès grandes lignes (20%)

est joint automatiquement à chaque confirmation.

Vous pouvez réserver sans attendre en précisant cette réduction ;
ce fichet original est à fournir comme justificatif lors d'un contrôle
dans le train, accompagné du pré-programme des Journées
et de votre confirmation de participation.

Votre voyage au meilleur prix