



Comité d'Etudes, d'Education et de Soins Auprès des Personnes Polyhandicapées

MARDI 16 JANVIER 2018
ESPACE REUILLY 75012 PARIS

Programme journée associative 2018 du cesap
**CHANGEZ VOTRE REGARD
SUR LE POLYHANDICAP**

CESAP, Association reconnue d'utilité publique
62 rue de la Glacière, 75013 Paris

www.cesap.asso.fr

PROGRAMME JOURNÉE ASSOCIATIVE 2018 / CHA

8H30 Ouverture de la salle et accueil

9H00 Présentation de la journée / **Henri Gillet**, Secrétaire général

9H15 Présentation du livre « la personne polyhandicapée, la connaître, l'accompagner, la soigner » / **Philippe Camberlein**, précédent directeur général du CESAP et **Pr Gérard Ponsot**, administrateur du CESAP, coordinateurs éditoriaux de l'ouvrage

9H45 RECONNAÎTRE LES COMPÉTENCES DE LA PERSONNE POLYHANDICAPÉE

Modérateur : **Catherine Gilly**, Directrice de l'EME & SESSAD Cap Vert



Les dimensions spécifiques à l'éducation : problématique et analyse de diverses approches et méthodes / **Marie Thérèse Castaing**



Les apprentissages chez l'enfant polyhandicapé dans un EME, une pratique partagée / **Sophie Dumont**, Orthopédagogue (EME Les Cerisiers)



Formation, documentation, ressources pour mieux connaître les compétences de la personne polyhandicapée / **Christine Plivard**, Directrice de CESAP Formation

11h00/11h15 C'est l'heure de la pause !

Pour ceux qui le souhaitent, la salle reste ouverte pour la diffusion de films à découvrir

11H15 RECONNAÎTRE ET ACCEPTER LES TROUBLES DU COMPORTEMENT CHEZ LA PERSONNE POLYHANDICAPÉE

Modérateur : **Dr Catherine Brisse**, Directrice médicale du CESAP



Les comportements perturbateurs chez la personne polyhandicapée / **Dr Jérôme Pellerin** (SESSAD Le Carrousel)



Provoquer la rencontre : le travail du psychologue avec des professionnels intervenant à domicile auprès d'enfants porteurs de « troubles du comportement » / **Larissa Santos Assunção**, Psychologue (SESSAD Le Cap Vert)



Regards croisés de deux établissements : la construction de réponses adaptées aux besoins spécifiques d'enfants et d'adolescents présentant des TED / **Sophie Lasserre**, Chef de service paramédical, **Déborah Jacob**, éducatrice spécialisée de l'EME l'Ormaille et **Isabelle Poussin**, AMP, EME Château de Launay (participation de parents sous réserve)
Note : cette présentation s'inspire de la présentation réalisée par les intervenants lors de leur intervention aux Journées d'études Polyhandicap-Paralysie Cérébrale 2016 de l'AP-HP

12h30/14h00 Pause repas midi

CHANGEZ VOTRE REGARD SUR LE POLYHANDICAP

14H00 RECONNAÎTRE LE DROIT AUX LOISIRS ET À LA VIE SOCIALE POUR LES PERSONNES POLYHANDICAPÉES

Modérateur : **Jean-François Carmillet**, Directeur de l'EME et MAS « Château de Launay »



Citoyenneté, vie culturelle et vie sociale » / **Zungir Gombessa**



La personne polyhandicapée adulte : dimensions propres à la vie sociale, les activités, les apprentissages, l'expérience de la MAS La Clé des Champs / **Maria Arnoux** (Directrice adjointe), **Brigitte Le Cornec** (Chef de service) et **Claude Jacquard**, précédent directeur de la MAS



Les séjours au château d'Achy, entre professionnels, parents et adultes polyhandicapés, **Catherine Guionneau-Godart**, chef de service éducatif, **Maxime le Bozec**, Educateur spécialisé (MAS Saint-Roman), **Mme Daniau**, maman de Mlle Delage Marianne et **Mme Dulugat Rafael** sœur de Mr Braganca Rafael (sous réserve)

Pour conclure : Présentation de la « Sonosphère » d'Akousthéa (vidéo présentée par La Clé des Champs)

15h15 LE NOUVEAU PROJET ASSOCIATIF DU CESAP ET LES POLITIQUES PUBLIQUES

Modérateur : **Éric Zolla**, directeur général adjoint du CESAP



« Le volet polyhandicap » , avancée majeure des politiques publiques pour les personnes polyhandicapées / **Roselyne Brault-Tabaï**, Directrice générale



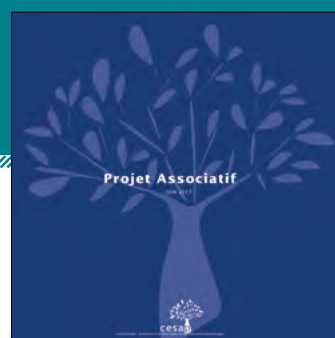
Le nouveau projet associatif du CESAP / **Jean-François Dagois**, Administrateur

16h30 Conclusion générale / **André Schilte**, Président du CESAP

17h00 Fin de la journée



LA PERSONNE POLYHANDICAPÉE, LA CONNAÎTRE, L'ACCOMPAGNER, LA SOIGNER
Philippe Camberlein et Pr Gérard Ponsot



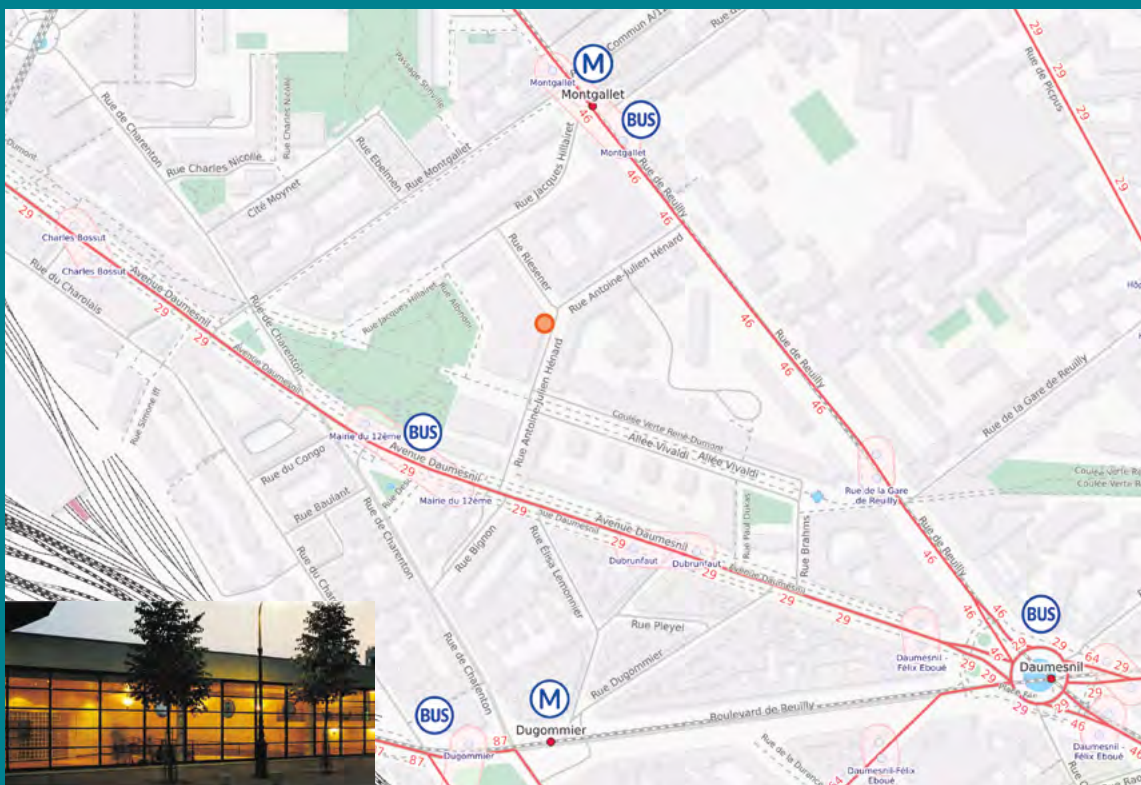
NOUVEAU PROJET ASSOCIATIF
Juin 2017

Journée associative du CESAP du Mardi 16 janvier 2018 à l'Espace Reuilly

21, rue Hénard – 75012 PARIS

Métro : ligne 8 « Balard/Créteil » arrêt Montgallet et ligne 6 « Nation/Étoile » arrêt Dugommier

Bus : ligne 29 arrêt Mairie du XII^{ème}, ligne 46 arrêt Montgallet, ligne 64 arrêt Daumesnil et ligne 87 arrêt Dugommier



Le CESAP, conjointement avec deux neuro-pédiatres de l'APHP, a pris l'initiative de faire rédiger un ouvrage de référence faisant un état actualisé des savoirs et des pratiques sur l'accompagnement et le soin des personnes polyhandicapées. Cet ouvrage sera largement présenté lors de notre journée associative.



Comité d'Etudes, d'Education et de Soins Auprès des Personnes Polyhandicapées

Siège social
62, rue de la Glacière
75013 Paris

Courriel : contact@cesap.asso.fr
Tél. 01 42 85 08 04

CESAP Formation, Documentation, Ressources
62, rue de la Glacière
75013 Paris

Courriel : formation@cesap.asso.fr
Tél. 01 53 20 68 58

Pour plus d'informations, retrouvez-nous sur www.cesap.asso.fr