



Comité d'Etudes, d'Education et de Soins Auprès des Personnes Polyhandicapées

# Le CESAP

Journée  
asso  
ciative

Mardi 21  
janvier 2020

**Espace  
Reully  
75012  
Paris**

“**Ecoutez**  
ce que j'ai à dire !”

**Comprendre les attentes, les désirs  
Repérer les volontés des personnes polyhandicapées**

**CESAP, Association reconnue d'utilité publique**  
62 rue de la Glacière, 75013 Paris  
Tél. 01 42 85 08 04 - Fax. 01 45 26 25 80 - [contact@cesap.asso.fr](mailto:contact@cesap.asso.fr)

[www.cesap.asso.fr](http://www.cesap.asso.fr)

## MARDI 21 JANVIER 2020

08h30

Ouverture de la salle  
et accueil

09h00

Présentation

de la journée

Jean-François Dagois,  
secrétaire général  
du CESAP

09h15

Hommage

au Dr Elisabeth

Zucman

[1930 - 2019]

Programme

9H30

## Se donner les moyens de comprendre

**Présentation de la séance :** Sandrine CARABEUX (Pilote de l'Équipe Relais Handicaps Rares Ile-de-France)

### ■ LE NÉCESSAIRE PASSAGE PAR SOI-MÊME POUR COMPRENDRE L'AUTRE

Michel Belot (Docteur en Psychologie, Coordinateur des correspondants régionaux du Groupe Polyhandicap France)

### ■ EVALUER LES COMPÉTENCES COGNITIVES (ECP)

Christine Plivard (Directrice de CESAP Formation) et Aline Snobeck-Cayre (Psychologue à l'EME Ormaille)

### ■ LA TECHNOLOGIE AU SERVICE DE LA COMMUNICATION

Pôle Oise : Annick DEFAQUE (Coordonnatrice de projet de rééducation), Carole MENARD (Éducatrice spécialisée), Isabelle PARIZEL (Ergothérapeute)

### ■ UNE JOURNÉE A LA LOUPIÈRE, " C'EST TOUT COM "

Professionnels de l'EEAP : Caroline Dufour (Orthophoniste), Constance Dumarche (Monitrice éducatrice), Christine Bahr (AMP) et Nathalie Fournier (Éducatrice spécialisée au SESSAD)

11H00

### C'est l'heure de la pause

Pour ceux qui le souhaitent, la salle reste ouverte pour la diffusion de films à découvrir

11H15

## Se donner les moyens d'entendre l'expression de la volonté des familles et des usagers

**Présentation de la séance :** Henri Gillet (Secrétaire Général Adjoint du CESAP)

### ■ PROMOUVOIR LA CITOYENNETÉ DES PERSONNES POLYHANDICAPÉES À TRAVERS L'EXPRESSION DE LEUR VOLONTÉ

Véronique Logeais (juriste)

### ■ COMPRENDRE LES ATTENTES DES USAGERS - LA PLACE DE L'ASSISTANTE DE SERVICE SOCIAL

Armelle Rognon (ASS à EME les Cerisiers) Charline Homney (ASS de la Claire Montagne) Laure Frey-Wintesdorff (ASS CAFS le Carrousel)

12h30 - 14h : PAUSE REPAS MIDI

“Écoutez  
ce que j'ai à dire !”

14H00

Se donner les moyens  
d'entendre l'expression  
de la volonté des familles  
et des usagers (suite)

■ **L'AVIS DU GROUPE PROJET ETABLISSEMENT, EME LE POUJAL**

Familles, professionnels et direction du Pôle 94 du CESAP

■ **L'AVIS DE L'EME ORMAILLE**

Amaury Bourayne (Président du CVS), Sophie Tribeno (Parent),  
Deborah Jacob (Educatrice Spécialisée)

14H40

La bientraitance  
et la qualité de vie

**Présentation de la séance :** Monique Bredillot (Coordinatrice Générale  
des Soins)

■ **DE L'IMPACT DU POLYHANDICAP SUR LA QUALITÉ DE VIE  
DES PROFESSIONNELS ET DES FAMILLES**

Docteur Marie-Christine Rousseau, MPR à l'hôpital San Salvador  
(APHP) (responsable de la recherche sur le polyhandicap pour la  
Fédération du polyhandicap, chercheur université d'Aix - Marseille)

■ **GUIDE D'OBSERVATION PARTAGÉE - QUALITÉ DE VIE**

Docteur Catherine Brisse (Directeur Médical du CESAP), Docteur  
Anne-Marie Boutin (Présidente du Céré), Prof. Gérard Ponsot (adminis-  
trateur du CESAP)

■ **OBJECTIF " BIEN TRAITANCE AU CESAP "**

Eric Zolla (DGA), Florent Boursillon, DG société Azurial, Roland Lefevre  
(Consultant), Sylvie Gay-Bellile (Directrice du Pôle Oise du CESAP)



16h30 - CONCLUSION

■ **PERSPECTIVES DU CESAP POUR LES FUTURES ANNÉES**

Lydia Thouvenel (Directrice Générale)

■ **CONCLUSION GÉNÉRALE**

André Schilte (Président)

17H00

Fin de journée





Dr E Zucman, en 2015, lors de notre journée associative

## NOTRE JOURNÉE ASSOCIATIVE 2020 EST DÉDIÉE À MME LE DOCTEUR ELISABETH ZUCMAN

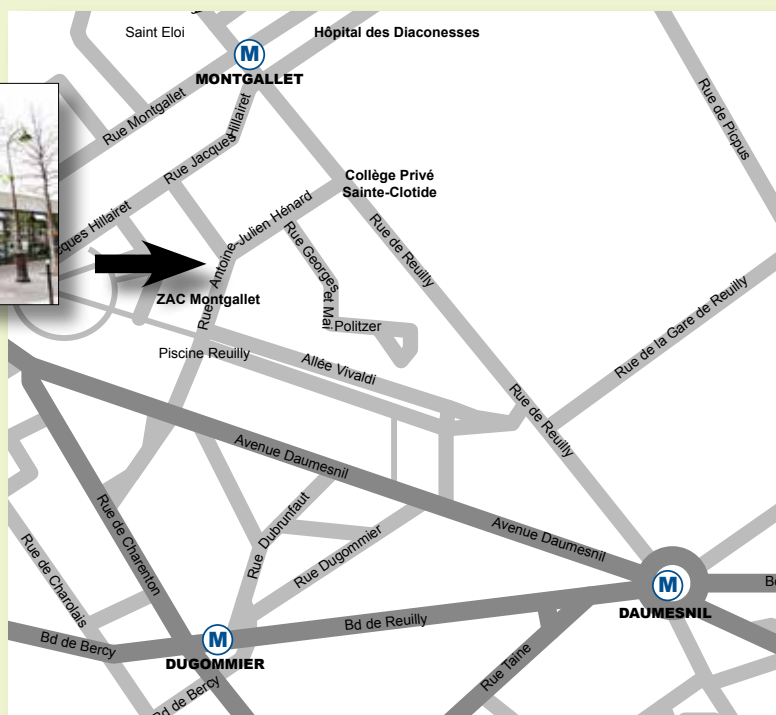
Dr Elisabeth Zucman (1930 - 2019), Médecin de rééducation et réadaptation fonctionnelle, compte parmi les fondateurs de notre association et en fut la première directrice médicale. Elle contribua, par ses travaux, à l'émergence de la notion de "polyhandicap" et de son accompagnement en France et au-delà de nos frontières.

*" Une vie quotidienne de qualité est le garant de la qualité et plus encore de l'attachement à la vie, mais elle exige beaucoup de temps, une véritable présence, une formation, un soutien régulier, des relais... Dans ces conditions, les activités de la vie quotidienne sont un facteur puissant de développement psychique pour tous les jeunes polyhandicapés, quelle que soit la gravité de leur état. "*

Zucman (E), 2011, *L'accompagnement des jeunes polyhandicapés : évolutions, adaptations*, la nouvelle revue de l'adaptation et de la scolarisation, hors-série n°6.



**ESPACE REULLY**  
21, rue Hénard  
75012 PARIS



### MÉTRO :

**Ligne 8 " Balard/Créteil "**  
Arrêt Montgallet

**Ligne 6 " Nation/Etoile "**  
Arrêt Dugommier

### BUS :

**Ligne 29**  
Arrêt Mairie du XIIe

**Ligne 46**  
Arrêt Montgallet

**Ligne 62**  
Arrêt Daumesnil

**CESAP, Comité d'Études, d'Éducation et de Soins Auprès des Personnes Polyhandicapées**  
**Association reconnue d'utilité publique**

62 rue de la Glacière, 75013 Paris

Tél. 01 42 85 08 04 - Fax. 01 45 26 25 80 - contact@cesap.asso.fr