

Public concerné



Tous les ESMS du Val de Marne accompagnant enfants et adolescents en situation de grande vulnérabilité (polyhandicap, handicap rare, handicap complexe et troubles du spectre de l'autisme (TSA) présentant des comportements-problèmes

Comportement problème

Le « comportement-problème » est considéré comme un problème grave quand les actes posés par la personne sont particulièrement sévères, intenses, persistants et répétés (cf RBPP de l'HAS) et qui interfère sur les apprentissages et sur la qualité de vie de la personne.

Demande d'intervention



Site internet du CESAP

<https://cesap.asso.fr>

Plan géographique



14, rue Marcel Bierry 94320 Thiais

01.47.18.34.00

espaceressources.lepoujal@cesap.asso.fr

Partenaires

ARS -MDPH -Relais Handicaps Rares -
PCPE 94

DER 94

Dispositif Espace Ressources 94



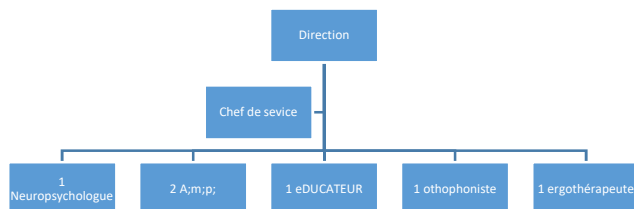
CESAP
EME LE POUJAL
14, rue Marcel Bierry
94 320 THIAIS


cesap
Comité d'Etudes, d'Education et de Soins Auprès des Personnes Polyhandicapées

DER 94



Au sein de l'EME Le POUJAL, a été créé un service innovant doté d'une équipe pluri professionnelle disposant d'une expertise dédiée au soutien des équipes accompagnant des personnes en grande vulnérabilité présentant des comportements-problèmes.



Mission

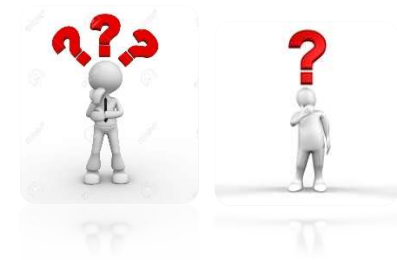


Apporter une réponse adaptée pour tous (RAPT) en prévenant et en évitant les ruptures de parcours (arrêt des accompagnements médico-éducatifs).

- Evaluer la personne dans son environnement pour mettre en évidence des hypothèses causales
- Travailler en co-construction avec les équipes pluridisciplinaires dans la compréhension des comportements-problèmes et dans la guidance opérationnelle (stratégies d'accompagnement et des outils d'évaluations normées).



Domaines d'interventions



Anamnèse

Recueil méthodologique des observations
Suivant le modèle écologique (Analyse d'évaluation multimodale)
Facteurs personnels et environnementaux
Propositions concrètes d'accompagnement

Méthodologie d'accompagnement et de travail basée sur des méthodes comportementalistes :

Des tests normés :

ECP (Evaluation Cognition Polyhandicap), VINELAND, COMVOOR, profil sensoriel, etc.
Observations sur lieux de vie