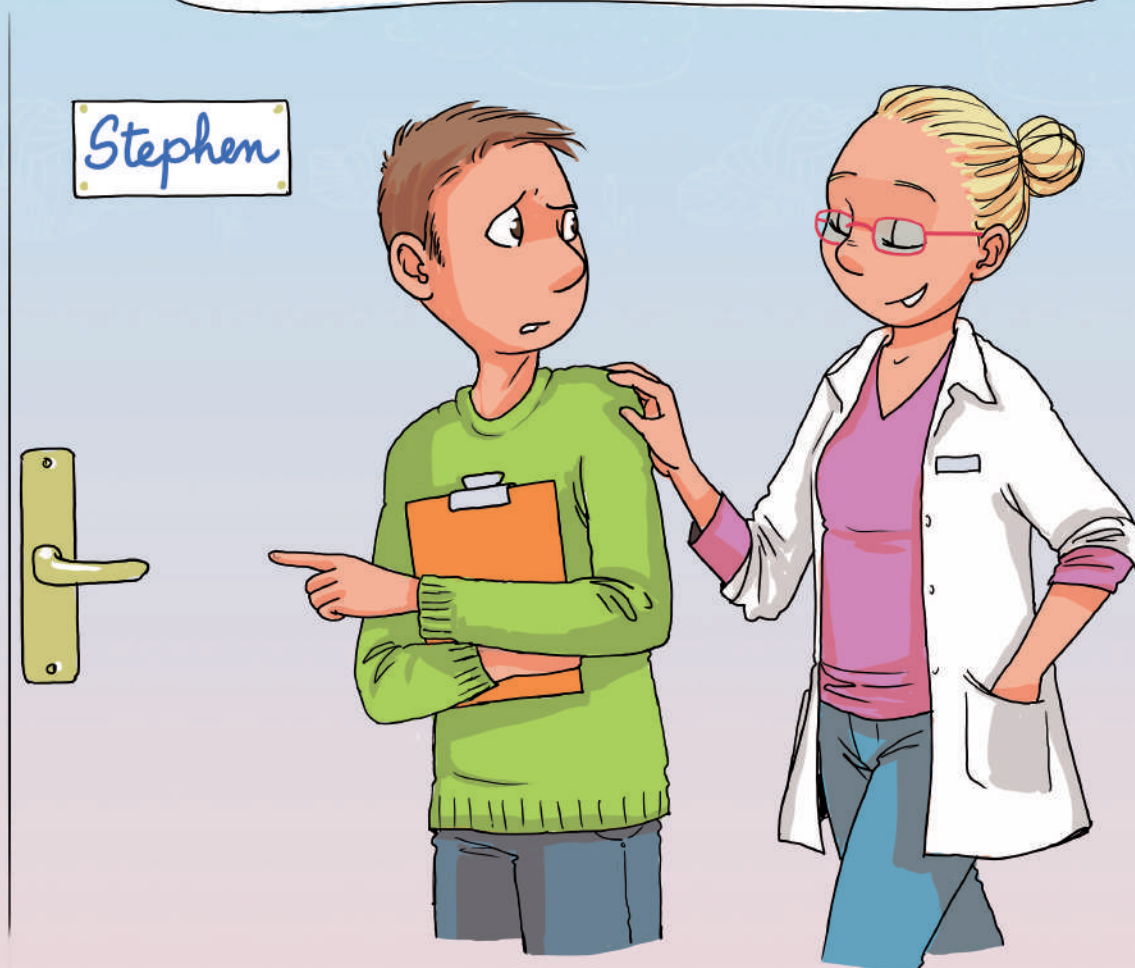


Objectif Bienveillance !

Comité d'Etudes, d'Education et de Soins
Auprès des Personnes Polyhandicapées

✓ « Quand je suis en difficulté,
je fais appel à un collègue
pour m'éviter de me mettre en colère »



Création graphique : Marianne Berger (<http://marianne-berger.ultra-book.fr>) - Imprimé par Véoprint

- La bienveillance se construit par des petits gestes au quotidien. -

Avec le soutien de :

