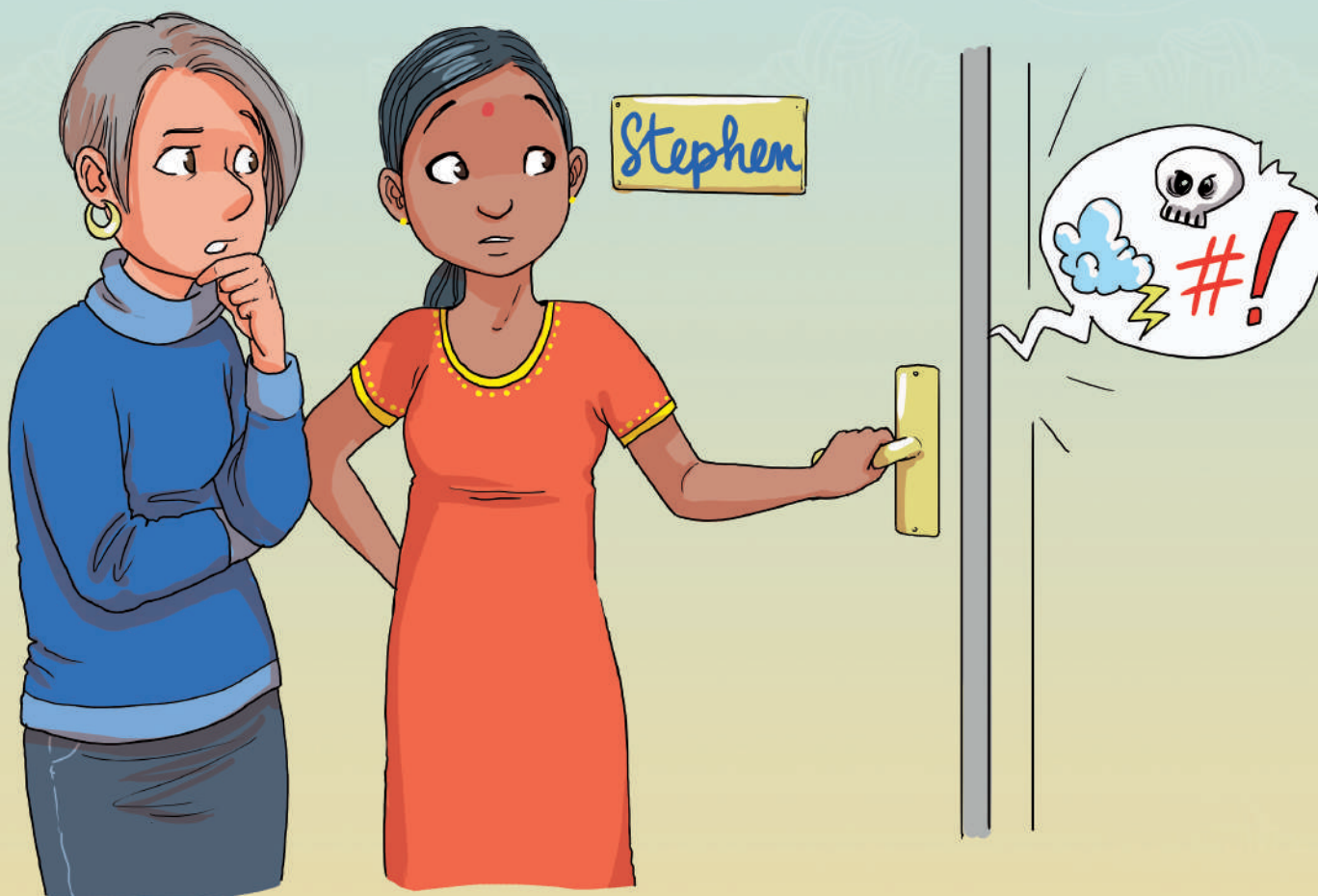


Objectif Bienveillance !

Comité d'Etudes, d'Education et de Soins
Auprès des Personnes Polyhandicapées



« Je m'interroge et transmets
si j'observe un comportement inhabituel
(douleur, tristesse, colère...) »



Création graphique : Marianne Berger (<http://marianne-berger.ultra-book.fr>) - Imprimé par Véoprint

- La bienveillance se construit par des petits gestes au quotidien. -

Avec le soutien de :

